



PROGENESIS WINFRED P \*RC  
 PROGENESIS TOPNOTCH BRAVE EX-90-2E-CAN 3\*  
 PROGENESIS TOPNOTCH  
 PROGENESIS MONTANA BEAUVAIS EX-90-4YR-CAN 2\*  
 IHG MONTANA  
 PROGENESIS CAPITAL GAIN BLISS 2\*

**GTPI 2694**

TD TR TL TY TV 99%-I HH1F HH2F HH3F HH4F HH5F HH6F HCDF HMWF

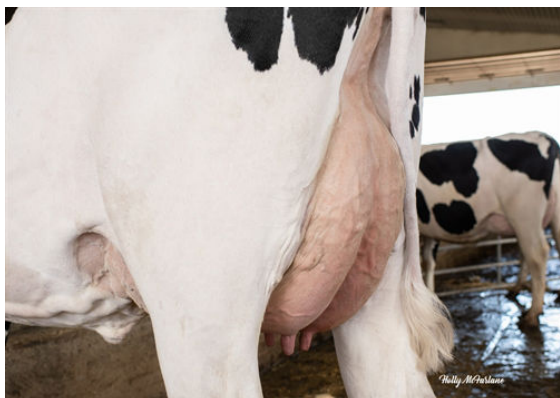
Reg. #: HOCANM13353911 aAa: AVM: 561,135  
 Nasc: 06/03/2019 Kappa Caseína: AB Beta Caseína: A2A2

PRODUÇÃO		G Rebanhos	G Filhas	84% Rep.	CDCB-G / 04-26
Leite lbs <b>-69</b>	Gordura lbs <b>18</b>	Gordura % <b>+0.08</b>	Proteína lbs <b>15</b>	Proteína % <b>+0.07</b>	
NM\$ <b>172</b>	CM\$ <b>198</b>	FM\$ <b>111</b>	GM\$ <b>198</b>	DWP\$ <b>139</b>	
Eficiência Alimentar <b>72</b>	RFI <b>71</b>	Economia Alimentar <b>94</b>	Eficiência em Metano	Velocidade Ordenha <b>6.83</b>	

SAÚDE e REPRODUÇÃO		Immunity 100
Vida Produtiva	<b>0.7</b>	Imunidade das Vitelas <b>94</b>
C.S.	<b>2.87</b>	Taxa Concepção Vacas <b>1.6</b>
Taxa de Prenhez das Filhas	<b>0.1</b>	Taxa Concepção Novilhas <b>0.2</b>
Sobrevivência	<b>-2.5</b>	Facilidade de Parto <b>1.5%</b> 70% Rep.
Sobrevivência Novilhas	<b>-0.2</b>	Facilidade de Parto das Filhas <b>2.0%</b> 70% Rep.
Índice de Fertilidade	<b>1.0</b>	Mortalidade das Crias <b>4.3%</b>
		Mortalidade das Crias das Filhas <b>5.1%</b>

CONFORMAÇÃO		G Rebanhos	G Filhas	80% Rep.	HAUSA-G / 04-26
PTAT	<b>0.38</b>	Composto Corporal	<b>-1.02</b>		
Úbere Comp.	<b>0.45</b>	Composto Leiteiro	<b>-0.61</b>		
P&P Comp.	<b>-0.24</b>				

Estatura				Alta	<b>+0.16</b>
Força				Debil	<b>-0.91</b>
Profundidade de Corpo				Raso	<b>-0.36</b>
Angulosidade				Costelas Abertas	<b>+0.88</b>
Ângulo de Garupa				Ísquios Baixos	<b>+0.20</b>
Largura Garupa				Larga	<b>+0.25</b>
Pernas Vistas de Lado				Curvas	<b>+0.32</b>
Pernas Vistas de Trás				Fechadas	<b>-0.77</b>
Ângulo Casco				Fraco	<b>-0.19</b>
P&P Pontuação				Baixa	<b>-0.01</b>
Inserção Úbere Anterior				Forte	<b>+0.24</b>
Altura Úbere Posterior				Alta	<b>+0.69</b>
Largura Úbere Posterior				Larga	<b>+0.72</b>
Lig. Médio				Forte	<b>+0.36</b>
Profundidade Úbere				Raso	<b>+0.45</b>
Coloc. Tetos Anteriores				Abertos	<b>-0.39</b>
Comprimento Tetos Anteriores				Longos	<b>+0.15</b>
Coloc. Tetos Posteriores				Abertos	<b>-0.14</b>



PROGENESIS TOPNOTCH BRAVE  
DAM



PROGENESIS TOPNOTCH BRAVE  
DAM



PROGENESIS MONTANA BEAUVAIS  
GRANDDAM